

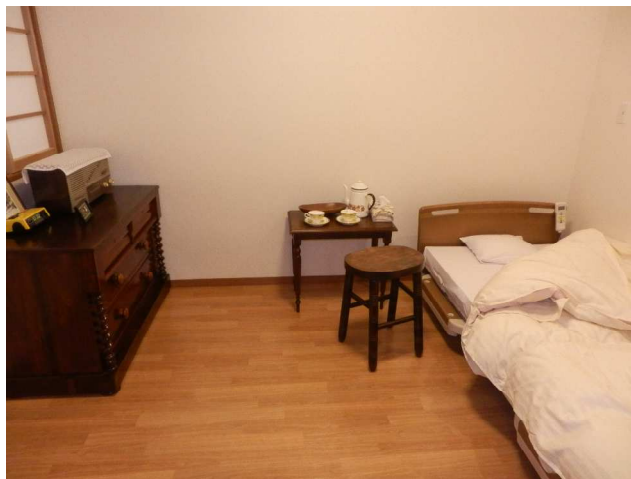
# 小鹿なでしこ苑



## コンセプト

- ◎しずてつバスで静岡駅から約 15 分の好立地にあり、小鹿公園・「来てこ」等の公共施設、商店等、近隣に生活利便施設が多数あります。また、住宅系の用途地域ですので落ち着いた環境です。
- ◎本会経営の静岡済生会総合病院が近隣にあり、医療との連携を図ります。
- ◎日本最大の医療・福祉グループの人財と技術力を提供します。
- ◎個室と比べて負担金の少ない多床室（準ユニット）です。多床室ですが、入所者のプライバシーや採光・通風等の生活環境に考慮するため、個室に準じたしつらえとし、各所に中庭・光庭を配置しました。

## 落ち着いたある居室



※家具はイメージです



## 施設概要

- ◎設置：社会福祉法人 恩賜財団 済生会 支部静岡県済生会
- ◎構造：鉄筋コンクリート壁式 2 階建
- ◎定員：96 名 長期入所  
13 名 短期入所

## お問い合わせ

- ◎住所：〒422-8021  
静岡市駿河区小鹿 402 番地の 1
- ◎電話：054-260-4165
- ◎Fax：054-260-4168
- ※随時、見学の受付をいたしておりますので、お気軽にお問い合わせください。



社会福祉法人 恩賜財団 済生会支部静岡県済生会



やさしい光が差し込む光庭



居心地の良いリビング・ダイニング



↑ 2階機械浴室 (ドリ-びやう-しゃつ)



入居者に合った入浴

←ユニットの浴室

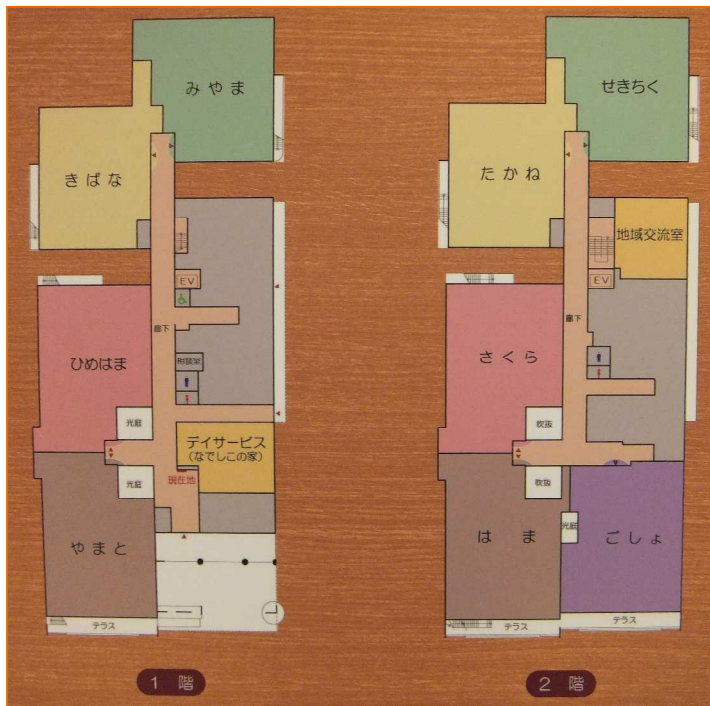
(※たかね・さくら・はま・ごしょ)



↑ユニットの浴室 (7ユニット)

(※みやま・やまと・せきちく)

### ユニット配置図



和風の建具を設置した居室

### アクセス

